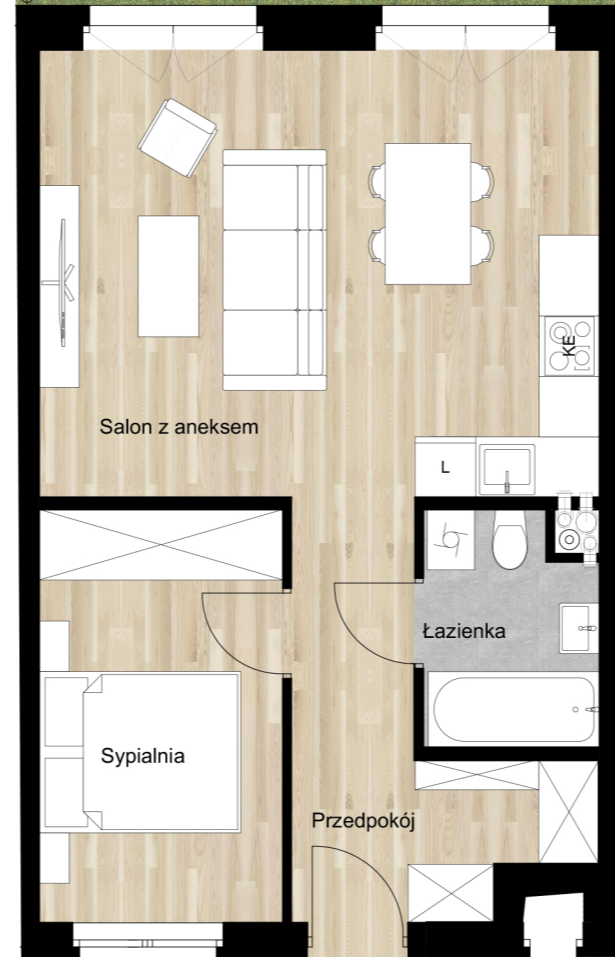
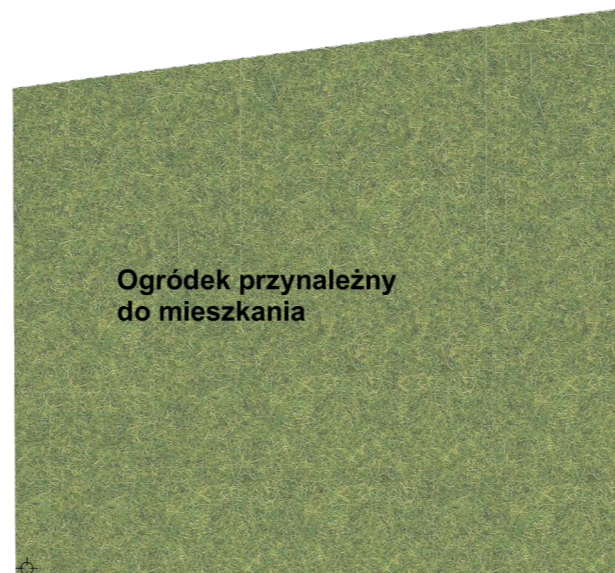


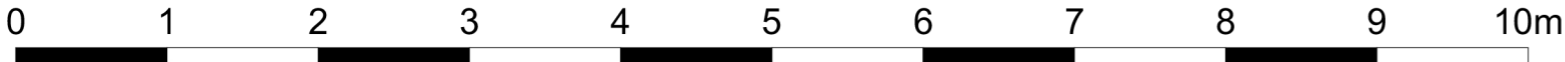
ROSTOCKA APARTAMENTY



**MIESZKANIE TYPU - B
KONDYGNACJA 0**

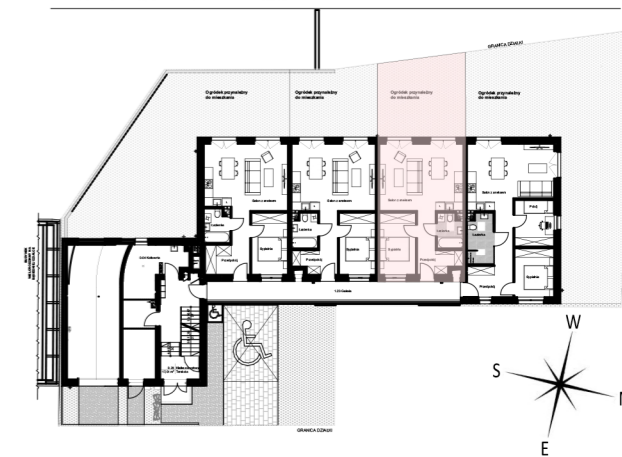
ZESTAWIENIE POWIERZCHNI UŻYTKOWEJ:

Salon z aneksem	24,38m ²
Sypialnia	9,73m ²
Łazienka	3,73m ²
Przedpokój	7,35m ²
SUMA	45,19m²
Ogródek	30,11m ²



- UWAGI:
- 1) NINIEJSZA KARTA KATALOGOWA ZOSTAŁA OPRACOWANA NA PODSTAWIE PROJEKTU BUDOWLANEGO I WYKONAWCZEGO I NIE STANOWI ONA WIERNEGO ODWZOROWANIA POWSTAŁEGO LOKALU MIESZKALNEGO.
 - 2) W TOKU PRAC WYKONAWCZYCH MOGĄ WYSTĄPIĆ NIEWIELKIE ZMIANY W STOSUNKU DO INFORMACJI ZAWARTYCH NA KARCIE KATALOGOWEJ
 - 3) OBLICZENIA POWIERZCHNI UŻYTKOWYCH POSZCZEGÓLNYCH POMIESZCZEŃ I LOKALU WYKONANO ZGODNIE Z ROZPORZĄDZENIEM W SPRAWIE SZCZEGÓŁOWEGO ZAKRESU I FORMY PROJEKTU BUDOWLANEGO (DZ. U. Z DNIA 27 KWIEŚNIA 2012r.) ORAZ POLSKIEJ NORMY PN-ISO 9836:1997.
 - 4) NARUSZENIE ELEMENTÓW KONSTRUKCJI JEST ZABRONIONE.
 - 5) WSZYSTKIE ZMIANY W UKŁADZIE PRZEJŚĆ DO KANALIZACJI SANITARNEJ I WENTYLACJI, WYMAGAJĄCE NARUSZENIA OBUDOWY SZACHTU INSTALACYJNEGO W MIESZKANIU NIE MOGĄ BYĆ WYKONYWANE SAMOWOLNIE.
 - 6) ZABUDOWA BALKONÓW, INSTALOWANIE ROLET ZEWNĘTRZNYCH, MARKIZ, KRAT, JEDNOSTEK ZEWNĘTRZNYCH KLIMATYZACJI, ITP. BEZ AKCEPTACJI ZARZĄDCY BUDYNKU ORAZ GŁÓWNEGO PROJEKTANTA JEST ZABRONIONE.
 - 7) SZACHTY NA LICZNIKI C.O. ZNAJDUJĄ SIĘ W ZEWNĘTRZNYCH SZAFKACH GAZOWYCH, A WODOMIERZE I PIONY CENTRALNEGO OGRZEWANIA ZNAJDUJĄ SIĘ WE WNEKACH INSTALACYJNYCH, W HOLACH MIESZKALNYCH.
 - 8) NINIEJSZA KARTA NIE STANOWI WIĄZĄCEGO OPISU TECHNICZNEGO PREZENTOWANEGO LOKALU.
 - 9) PROJEKT CHRONIONY PRAWEM AUTORSKIM, NIEPRZEZNACZONYM DO CELÓW WYKONAWCZYCH.

LOKALIZACJA MIESZKANIA W BUDYNKU:
POZIOM 0 SKALA 1:500



STUDIO L2

PRACOWNIA PROJEKTOWA
ul. Kwiatkowskiego Eugeniusza 1/15
71-004 Szczecin
tel. 601 70 72 49, studio2@home.pl

PRAWA AUTORSKIE ZASTRZEŻONE/
COPYRIGHTS RESERVED

Przedmiotowy projekt architektoniczny jest chroniony prawem autorskim zgodnie z art. 1 i nast. Ustawy o Prawie Autorskim i Prawach Pokrewnych z dn. 4 lutego 1994r. (Dz.U. nr 24 poz. 83 z 23.02.95r.)

BUDYNEK WIELORODZINNY
UL. ROSTOCKA 21
SZCZECIN

INWESTOR:
MERITUM INVESTMENTS
Spółka z ograniczoną odpowiedzialnością
ul. Cienista 18,
71-687 Szczecin

RYSunEK: **MIESZKANIE TYPU - B** SKALA: 1:75