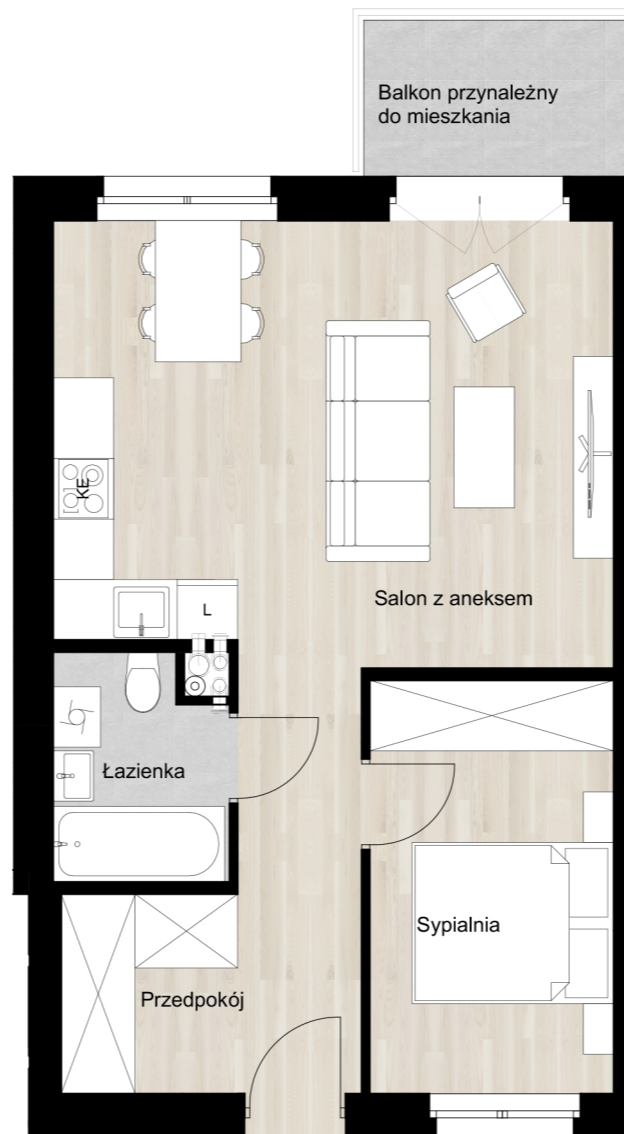


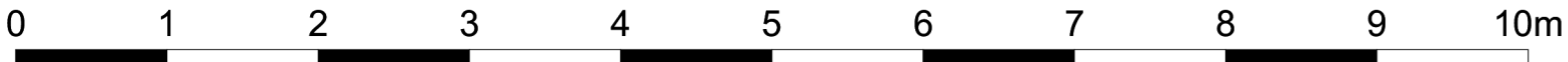
ROSTOCKA APARTAMENTY



**MIESZKANIE TYPU - A
KONDYGNACJA +1**

ZESTAWIENIE POWIERZCHNI UŻYTKOWEJ:

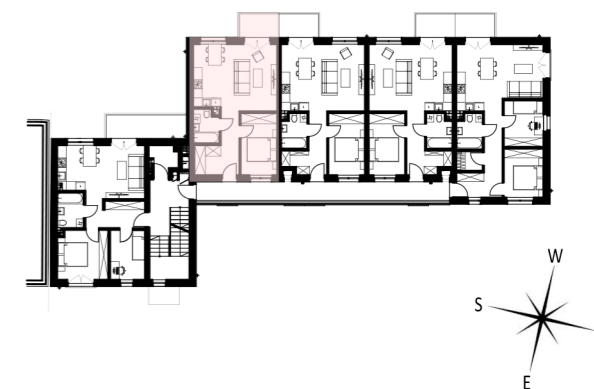
| | |
|-----------------|---------------------------|
| Salon z aneksem | 23,87m ² |
| Łazienka | 3,59m ² |
| Sypialnia | 9,73m ² |
| Przedpokój | 8,46m ² |
| SUMA | 45,65m² |
| Balkon | 4,00m ² |



UWAGI:

- 1) NINIEJSZA KARTA KATALOGOWA ZOSTAŁA OPRACOWANA NA PODSTAWIE PROJEKTU BUDOWLANEGO I WYKONAWCZEGO I NIE STANOWI ONA WIERNEGO ODWZOROWANIA POWSTAŁEGO LOKALU MIESZKALNEGO.
- 2) W TOKU PRAC WYKONAWCZYCH MOGĄ WYSTĄPIĆ NIEWIELKIE ZMIANY W STOSUNKU DO INFORMACJI ZAWARTYCH NA KARCIE KATALOGOWEJ
- 3) OBLICZENIA POWIERZCHNI UŻYTKOWYCH POSZCZEGÓLNYCH POMIESZCZEŃ I LOKALU WYKONANO ZGODNIE Z ROZPORZĄDZENIEM W SPRAWIE SZCZEGÓŁOWEGO ZAKRESU I FORMY PROJEKTU BUDOWLANEGO (DZ. U. Z DNIA 27 KWIEŚNIA 2012r.) ORAZ POLSKIEJ NORMY PN-ISO 9836:1997.
- 4) NARUSZENIE ELEMENTÓW KONSTRUKCJI JEST ZABRONIONE.
- 5) WSZYSTKIE ZMIANY W UKŁADZIE PRZEJŚĆ DO KANALIZACJI SANITARNEJ I WENTYLACJI, WYMAGAJĄCE NARUSZENIA OBUDOWY SZACHTU INSTALACYJNEGO W MIESZKANIU NIE MOGĄ BYĆ WYKONYWANE SAMOWOLNIE.
- 6) ZABUDOWA BALKONÓW, INSTALOWANIE ROLET ZEWNĘTRZNYCH, MARKIZ, KRAT, JEDNOSTEK ZEWNĘTRZNYCH KLIMATYZACJI, ITP. BEZ AKCEPTACJI ZARZĄDCY BUDYNKU ORAZ GŁÓWNEGO PROJEKTANTA JEST ZABRONIONE.
- 7) SZACHTY NA LICZNIKI C.O. ZNAJDUJĄ SIĘ W ZEWNĘTRZNYCH SZAFKACH GAZOWYCH, A WODOMIERZE I PIONY CENTRALNEGO OGRZEWANIA ZNAJDUJĄ SIĘ WE WNEKACH INSTALACYJNYCH, W HOLACH MIESZKALNYCH.
- 8) NINIEJSZA KARTA NIE STANOWI WIĄŻĄCEGO OPISU TECHNICZNEGO PREZENTOWANEGO LOKALU.
- 9) PROJEKT CHRONIONY PRAWEM AUTORSKIM, NIEPRZEZNACZONYM DO CELÓW WYKONAWCZYCH.

LOKALIZACJA MIESZKANIA W BUDYNKU:
POZIOM +1 SKALA 1:500



STUDIO L2

PRACOWNIA PROJEKTOWA
ul. Kwiatkowskiego Eugeniusza 1/15
71-004 Szczecin
tel. 601 70 72 49, studio2@home.pl

PRAWA AUTORSKIE ZASTRZEŻONE/
COPYRIGHTS RESERVED

Przedmiotowy projekt architektoniczny jest chroniony prawem autorskim zgodnie z art. 1 i nast. Ustawy o Prawie Autorskim i Prawach Pokrewnych z dn. 4 lutego 1994r. (Dz.U. nr 24 poz. 83 z 23.02.95r.

BUDYNEK WIELORODZINNY
UL. ROSTOCKA 21
SZCZECIN

INWESTOR:
MERITUM INVESTMENTS
Spółka z ograniczoną odpowiedzialnością
ul. Cienista 18,
71-687 Szczecin

RYSunEK:

MIESZKANIE TYPU - A

SKALA:

1:75