

# ROSTOCKA APARTAMENTY



## ZESTAWIENIE POWIERZCHNI UŻYTKOWEJ:

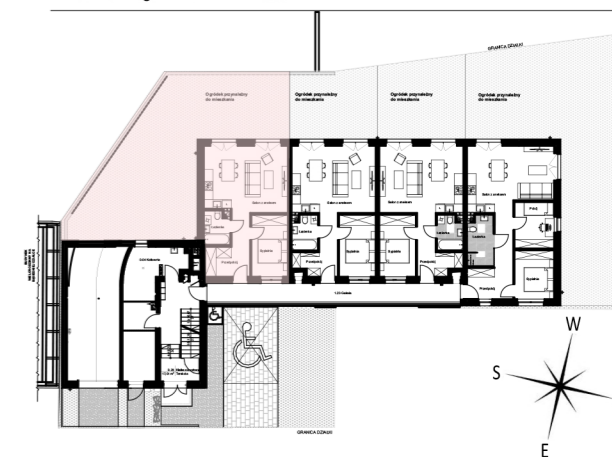
Salon z aneksem	23,87m <sup>2</sup>
Sypialnia	9,73m <sup>2</sup>
Łazienka	3,59m <sup>2</sup>
Przedpokój	8,46m <sup>2</sup>
<b>SUMA</b>	<b>45,65m<sup>2</sup></b>
Ogródek	87,74m <sup>2</sup>

## MIESZKANIE TYPU - A KONDYGNACJA 0

### UWAGI:

- 1) NINIEJSZA KARTA KATALOGOWA ZOSTAŁA OPRACOWANA NA PODSTAWIE PROJEKTU BUDOWLANEGO I WYKONAWCZEGO I NIE STANOWI ONA WIERNEGO ODWZOROWANIA POWSTAŁEGO LOKALU MIESZKALNEGO.
- 2) W TOKU PRAC WYKONAWCZYCH MOGĄ WYSTĄPIĆ NIEWIELKIE ZMIANY W STOSUNKU DO INFORMACJI ZAWARTYCH NA KARCIE KATALOGOWEJ
- 3) OBLICZENIA POWIERZCHNI UŻYTKOWYCH POSZCZEGÓLNYCH POMIESZCZEŃ I LOKALU WYKONANO ZGODNIE Z ROZPORZĄDZENIEM W SPRAWIE SZCZEGÓŁOWEGO ZAKRESU I FORMY PROJEKTU BUDOWLANEGO (DZ. U. Z DNIA 27 KWIEŹNIA 2012r.) ORAZ POLSKIEJ NORMY PN-ISO 9836:1997.
- 4) NARUSZENIE ELEMENTÓW KONSTRUKCJI JEST ZABRONIONE.
- 5) WSZYSTKIE ZMIANY W UKŁADZIE PRZEJŚĆ DO KANALIZACJI SANITARNEJ I WENTYLACJI, WYMAGAJĄCE NARUSZENIA OBUDOWY SZACHTU INSTALACYJNEGO W MIESZKANIU NIE MOGĄ BYĆ WYKONYWANE SAMOWOLNIE.
- 6) ZABUDOWA BALKONÓW, INSTALOWANIE ROLET ZEWNĘTRZNYCH, MARKIZ, KRAT, JEDNOSTEK ZEWNĘTRZNYCH KLIMATYZACJI, ITP. BEZ AKCEPTACJI ZARZĄDCY BUDYNKU ORAZ GŁÓWNEGO PROJEKTANTA JEST ZABRONIONE.
- 7) SZACHTY NA LICZNIKI C.O. ZNAJDUJĄ SIĘ W ZEWNĘTRZNYCH SZAFKACH GAZOWYCH, A WODOMIERZE I PIONY CENTRALNEGO OGRZEWANIA ZNAJDUJĄ SIĘ WE WNEKACH INSTALACYJNYCH, W HOLACH MIESZKALNYCH.
- 8) NINIEJSZA KARTA NIE STANOWI WIĄŻĄCEGO OPISU TECHNICZNEGO PREZENTOWANEGO LOKALU.
- 9) PROJEKT CHRONIONY PRAWEM AUTORSKIM, NIEPRZEZNACZONYM DO CELÓW WYKONAWCZYCH.

### LOKALIZACJA MIESZKANIA W BUDYNKU: POZIOM 0 SKALA 1:500



## STUDIO L2

PRACOWNIA PROJEKTOWA  
ul. Kwiatkowskiego Eugeniusza 1/15  
71-004 Szczecin  
tel. 601 70 72 49, studio2@home.pl  
PRAWA AUTORSKIE ZASTRZEŻONE/  
COPYRIGHTS RESERVED

Przedmiotowy projekt architektoniczny jest chroniony prawem autorskim zgodnie z art. 1 i nast. Ustawy o Prawie Autorskim i Prawach Pokrewnych z dn. 4 lutego 1994r. (Dz.U. nr 24 poz. 83 z 23.02.95r.

BUDYNEK WIELORODZINNY  
UL. ROSTOCKA 21  
SZCZECIN

INWESTOR:  
MERITUM INVESTMENTS  
Spółka z ograniczoną odpowiedzialnością  
ul. Cienista 18,  
71-687 Szczecin

RYSunEK:

MIESZKANIE TYPU - A

SKALA:

1:75

